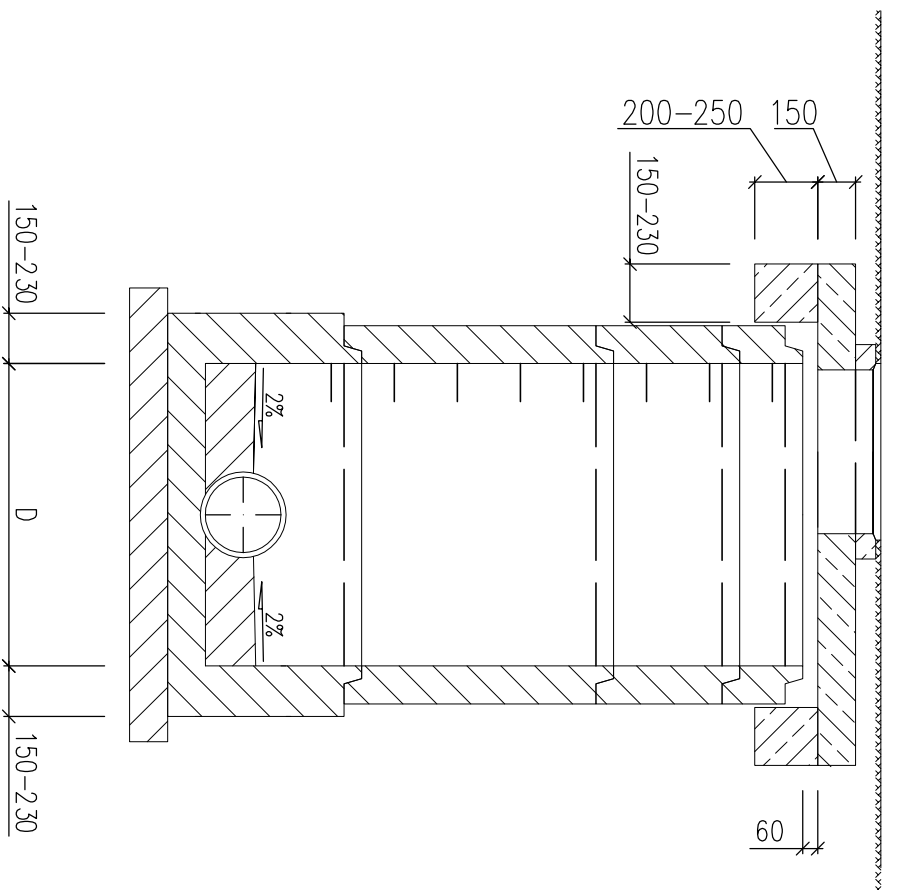


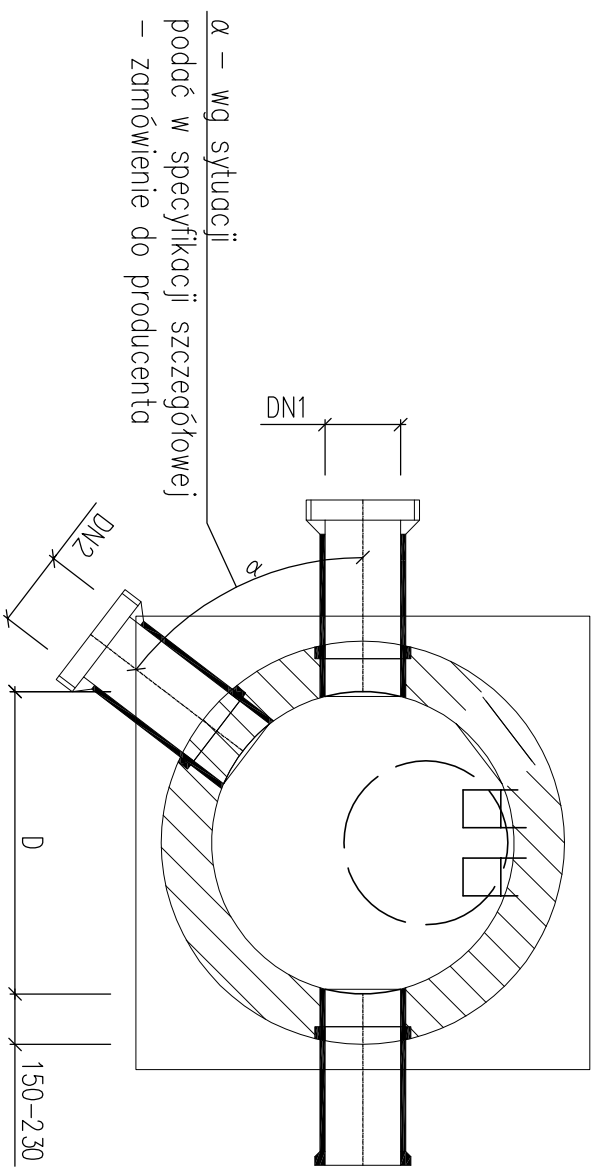
PRZEKRÓJ A-A



PRZEKRÓJ B-B

Kręgi i elementy nadbudowy wykonane z betonu C35/45 o nasiąkliwości poniżej 6%

PRZEKRÓJ C-C




- Komora musi spełniać wymogi normy szczelności wg PN-92/B-10735 pkt. 6.11-6.12

UWAGI:

- Pierścień odcizający i wąż zastosować w zależności od zaleceń ZWIK "WOD-KAN" Skieriewice
- Podsyпка i zasyp zgodnie z opisem technicznym
- Realizacja prefabrykatów dla studni na zamówach winna nastąpić po wykonaniu tyczenia geodezyjnego w terenie, które pozwoli na ostateczną weryfikację kątów.

α — wg sytuacji  
— podać w specyfikacji szczegółowej  
— zamówienie do producenta

		Zakład Projektowo-Budowlany "WOJCIYMAS" Sebastian Wołynia ul. Trzaska 186, 86-100 Skieriewice tel. 725 375 543 e-mail: sebastian@wojciymas.pl www.wojciymas.pl	
INWESTOR:	Miejski Zakład Komunikacji Sp. z o.o.	UL. Czerwoną 7, 96-100 Skieriewice	
LOKALIZACJA INWESTYCJI:	Skieriewice, ul. Czerwoną,		
TITUL:	Przebudowa przyłącza kanalizacji deszczowej z separatorem		
OPRACOWANIE:	mgr inż. Katarzyna Wawrzyniak		
PROJEKTOWAŁ:	mgr inż. Sebastian Wołynia		
DATA:	Grudzień 2016	BRANŻA:	SAWITARNA
		SKALA:	1:100
		NR. RYS:	KD-06